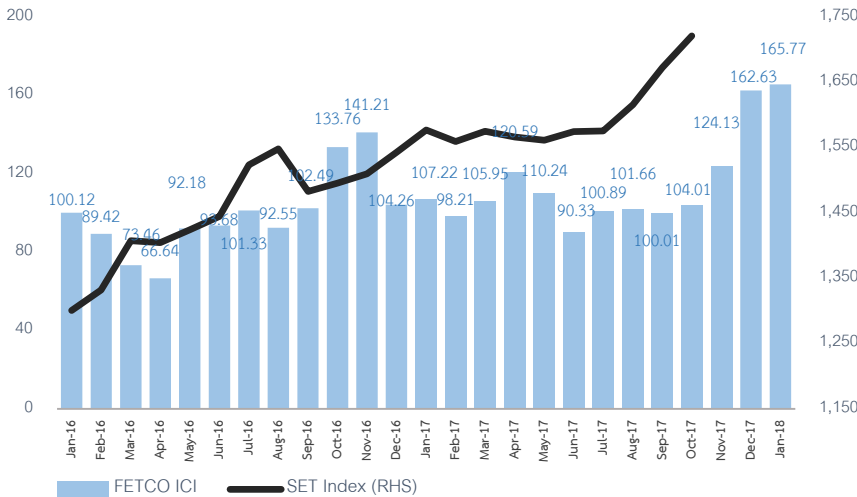
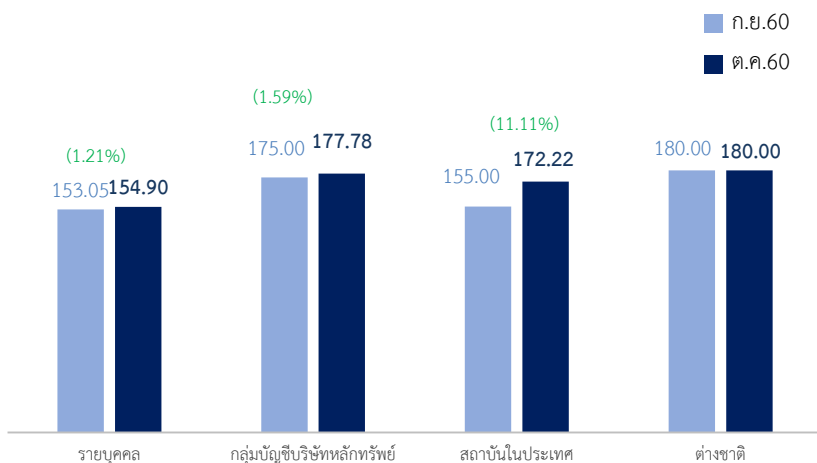


### FETCO ICI เทียบ SET INDEX



หมายเหตุ: ดัชนีความเชื่อมั่นนักลงทุน ได้ทำการสำรวจนักลงทุนครอบคลุม 4 กลุ่ม ได้แก่ นักลงทุนรายบุคคล นักลงทุนสถาบันในประเทศ กลุ่มบัญชีบริษัทหลักทรัพย์ และนักลงทุนต่างชาติ โดยการใช้วิธีการคำนวณดัชนี Diffusion Index โดยมีช่วงค่าดัชนีตั้งแต่ 0 – 200 ซึ่งการอ่านค่าดัชนีจะแบ่งออกเป็น 5 ระดับ ได้แก่ ร้อนแรงอย่างมาก ร้อนแรง ทรงตัว ชะงืด และชะงืดอย่างมาก ตามลำดับ

### ทิศทางความเชื่อมั่นนักลงทุนรายประเภท



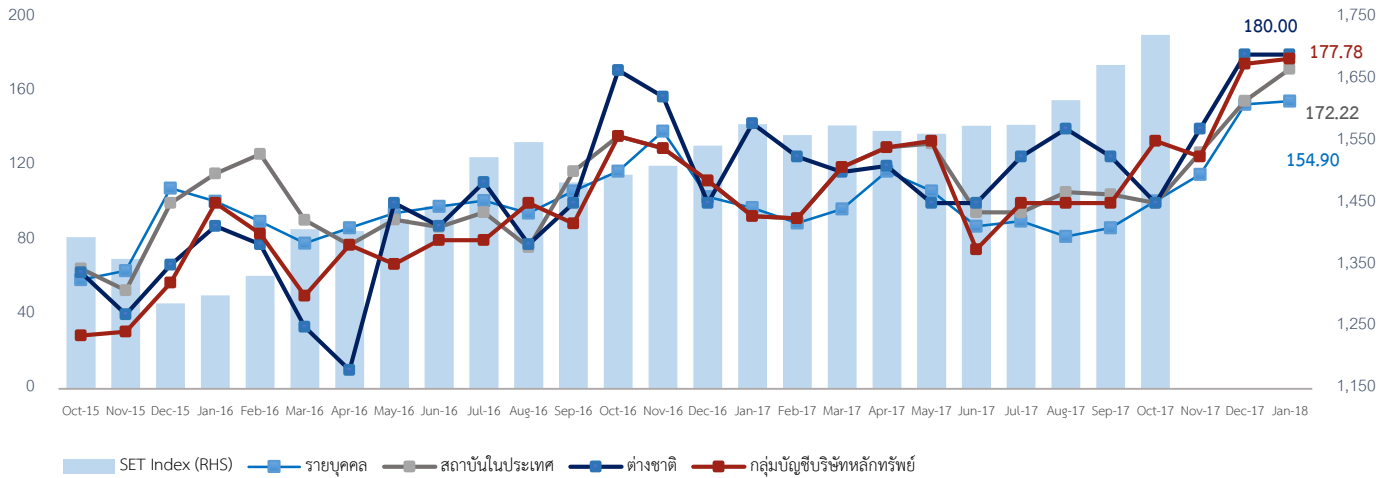
ผู้สนับสนุนงานวิจัย

ดัชนีความเชื่อมั่นนักลงทุนในอีก 3 เดือนข้างหน้าปรับตัวเพิ่มขึ้น 1.93% อยู่ในภาวะร้อนแรงอย่างมาก (Very Bullish) เป็นเดือนที่สอง โดยปัจจัยหนุนที่สำคัญจากภาวะเศรษฐกิจภายในประเทศ รองลงมาคือ การเคลื่อนย้ายเงินทุนระหว่างประเทศ ขณะที่สถานการณ์ความขัดแย้งระหว่างประเทศเป็นปัจจัยลดความเชื่อมั่นนักลงทุน ทั้งนี้ นักลงทุนเชื่อว่าตลาดหุ้นไทยในอีก 3 เดือนข้างหน้าจะปรับตัวเพิ่มขึ้น และมองว่าการฟื้นตัวทางเศรษฐกิจในประเทศอย่างต่อเนื่องและปรับเพิ่มคาดการณ์การเติบโตทางเศรษฐกิจ เป็นปัจจัยที่สำคัญต่อความเชื่อมั่นนักลงทุน

หมวดการท่องเที่ยวและสันทนาการ (TOURISM) น่าสนใจลงทุนมากที่สุด ขณะที่หมวดธุรกิจสื่อและสิ่งพิมพ์ (MEDIA) ไม่น่าสนใจในสายตาของนักลงทุน

ดัชนีความเชื่อมั่นนักลงทุน (FETCO Investor Confidence Index: ICI) เดือนตุลาคม อยู่ที่ 165.77 ปรับตัวเพิ่มขึ้น 1.93% จากดัชนีฯ เดือนที่ผ่านมา ซึ่งอยู่ที่ 162.63 โดยดัชนี ICI อยู่ในเกณฑ์ร้อนแรงอย่างมาก (Very Bullish) และหากพิจารณารายกลุ่มนักลงทุนพบว่าดัชนีกลุ่มนักลงทุนต่างประเทศ อยู่ที่ 180 (Very Bullish) ตามด้วยกลุ่มบัญชีบริษัทหลักทรัพย์อยู่ที่ 177.78 (Very Bullish) กลุ่มสถาบันในประเทศอยู่ที่ 172.22 (Very Bullish) และกลุ่มนักลงทุนรายบุคคลอยู่ที่ 154.90 (Bullish) ตามลำดับ

ความเชื่อมั่นนักลงทุนรายกลุ่มเทียบ SET INDEX

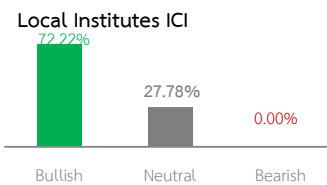
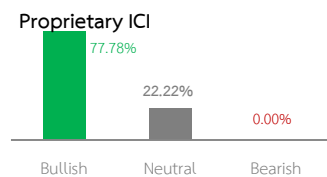
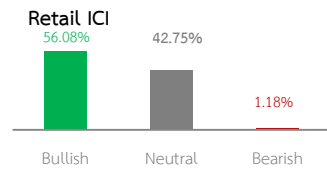


FETCO INVESTOR CONFIDENCE INDICES

RETAIL ICI	154.90	↑
PROPRIETARY ICI	177.78	↑↑
LOCAL INSTITUTES ICI	172.22	↑↑
FOREIGN ICI	180.00	↑↑

ระดับความเชื่อมั่นดัชนี

(161-200) ร้อนแรงอย่างมาก (Very Bullish)	↑↑↑
(121-160) ร้อนแรง (Bullish)	↑
(81-120) ทรงตัว (Neutral)	↔
(41-80) ชบเซา (Bearish)	↓
(0-40) ชบเซาอย่างมาก (Very Bearish)	↓↓↓



**ผลสำรวจ ณ สิ้นเดือนตุลาคม** ดัชนีความเชื่อมั่นนักลงทุนปรับตัวเพิ่มขึ้นเล็กน้อย โดยกลุ่มบัญชีนักลงทุนต่างประเทศและกลุ่มบัญชีบริษัทหลักทรัพย์ ยังคงอยู่ในระดับร้อนแรงอย่างมาก และกลุ่มสถาบันในประเทศ ปรับตัวเพิ่มขึ้นมาอยู่ในระดับร้อนแรงอย่างมาก ขณะที่กลุ่มนักลงทุนรายบุคคลเพิ่มขึ้นโดยยังคงอยู่ในระดับร้อนแรง

ในช่วงเดือนตุลาคม ดัชนีตลาดหลักทรัพย์ฯ มีทิศทางปรับตัวเพิ่มขึ้นมาอยู่ที่ระดับ 1700 จุด นักลงทุนยังคงมีความเชื่อมั่นอย่างมากจากการปรับตัวเลขคาดการณ์อัตราการเติบโตของ GDP ของไทย และตัวเลขการส่งออกที่มีมูลค่าสูงสุดเป็นประวัติการณ์ ขณะที่ตลาดหุ้นสหรัฐมีการปรับเพิ่มขึ้นสูงสุดเป็นประวัติการณ์อย่างต่อเนื่อง จากความคืบหน้าแผนปฏิรูปภาษีและผลประกอบการที่ดีของบริษัทสหรัฐ โดยปัจจัยความเสียหายจากคาบสมุทรเกาหลี นักลงทุนยังคงเฝ้าติดตามความคืบหน้า

แนวโน้มการลงทุน ในอีก 3 เดือนข้างหน้า นักลงทุนเชื่อมั่นว่า ตลาดอยู่ในภาวะร้อนแรงอย่างมากเป็นเดือนที่สองติดต่อกัน โดยมีปัจจัยหนุนจากตัวเลขการฟื้นตัวทางเศรษฐกิจอย่างต่อเนื่องในภาคส่งออกและภาคการท่องเที่ยว ขณะที่ปัจจัยการไหลเข้าของเงินทุนระหว่างประเทศยังเป็นปัจจัยหนุนความเชื่อมั่นเช่นกัน ทั้งนี้ ความขัดแย้งระหว่างประเทศ การไหลออกของเงินทุนในตลาดตราสารหนี้บางส่วนและแนวโน้มการปรับขึ้นอัตราดอกเบี้ยนโยบายของสหรัฐในช่วงปลายปี เป็นปัจจัยกดดันการลงทุน โดยนักลงทุนให้ความสนใจในหลักทรัพย์หมวดการท่องเที่ยวและสันทนาการมากที่สุด รองลงมาคือหมวดพลังงานและสาธารณูปโภค ขณะที่นักลงทุนไม่ให้ความสนใจหลักทรัพย์ในหมวดสื่อและสิ่งพิมพ์มากที่สุด รองลงมาคือหมวดแพชั่น

**หมายเหตุ:** นักลงทุนสถาบันในประเทศ รวมถึง บริษัทหลักทรัพย์จัดการกองทุน กองทุนบำเหน็จบำนาญข้าราชการ สำนักงานคณะกรรมการกำกับและส่งเสริมการประกอบธุรกิจประกันภัย (บ.ประกันภัย บ.ประกันชีวิต) และสำนักงานประกันสังคม

ผู้สนับสนุนงานวิจัย



**ปัจจัยหนุนที่มีอิทธิพลต่อตลาดหุ้นมากที่สุด**

■ **รายบุคคล**

ส่วนใหญ่เห็นว่าการไหลเข้าออกของเงินทุน เป็นปัจจัยหนุนความเชื่อมั่นมากที่สุด รองลงมาคือ ภาวะเศรษฐกิจภายในประเทศ และผลประกอบการบริษัทจดทะเบียน

■ **กลุ่มบัญชีบริษัทหลักทรัพย์**

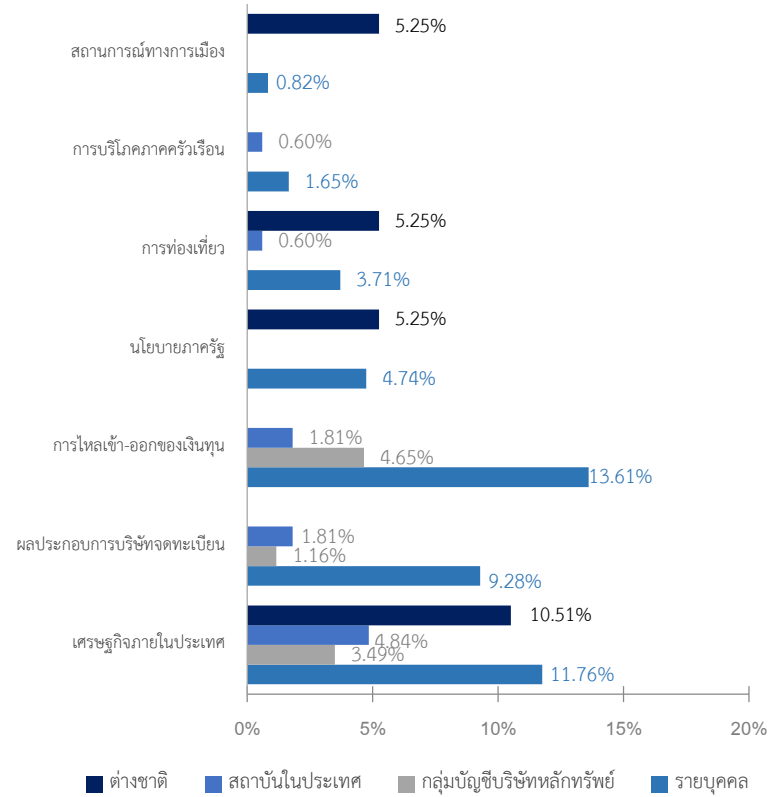
มองว่าการไหลเข้าออกของเงินทุน เป็นปัจจัยหนุนหลัก รองลงมาคือ การเจริญเติบโตทางเศรษฐกิจภายในประเทศ

■ **กลุ่มสถาบันในประเทศ**

เชื่อมั่นว่าเศรษฐกิจในประเทศ เป็นปัจจัยสนับสนุนมากที่สุด รองลงมาคือ ผลประกอบการบริษัทจดทะเบียนและการไหลเข้าออกของเงินทุนเป็นตัวช่วยสนับสนุนความเชื่อมั่น

■ **ต่างชาติ**

มองว่าภาวะเศรษฐกิจในประเทศเป็นปัจจัยหลักที่สนับสนุนความเชื่อมั่นนักลงทุนมากที่สุด รองลงมาได้แก่ นโยบายภาครัฐ การท่องเที่ยวและสถานการณ์ทางการเมือง



**ปัจจัยจุดที่มีอิทธิพลต่อตลาดหุ้นมากที่สุด**

■ **รายบุคคล**

เห็นว่าการไหลเข้าออกของเงินทุน เป็นปัจจัยจุดความเชื่อมั่นมากที่สุด รองลงมาคือความขัดแย้งระหว่างประเทศ

■ **กลุ่มบัญชีบริษัทหลักทรัพย์**

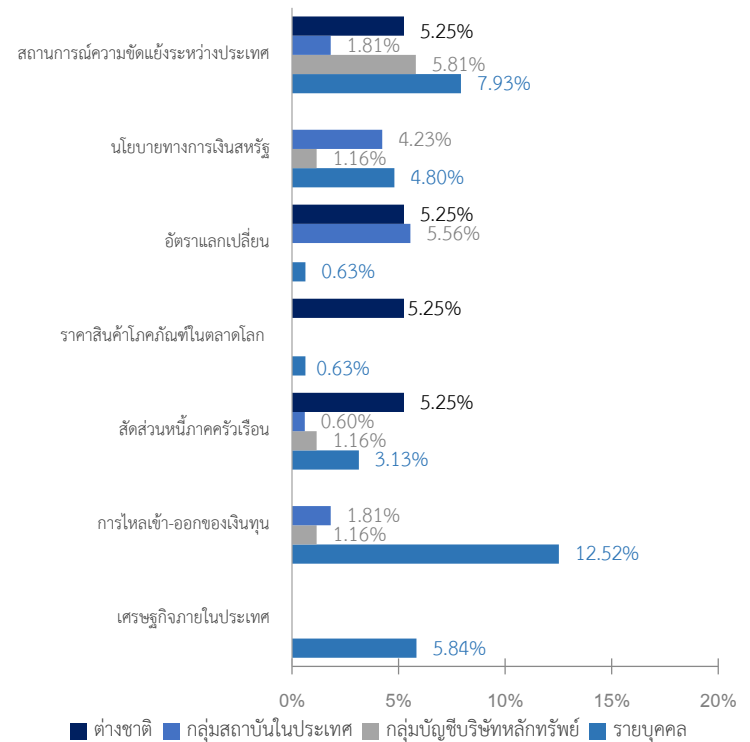
มองว่าสถานการณ์ความขัดแย้งระหว่างประเทศเป็นปัจจัยจุดความเชื่อมั่นนักลงทุนมากที่สุด รองลงมาคือนโยบายทางการเงินสหรัฐและสัดส่วนหนี้ภาคครัวเรือน

■ **กลุ่มสถาบันในประเทศ**

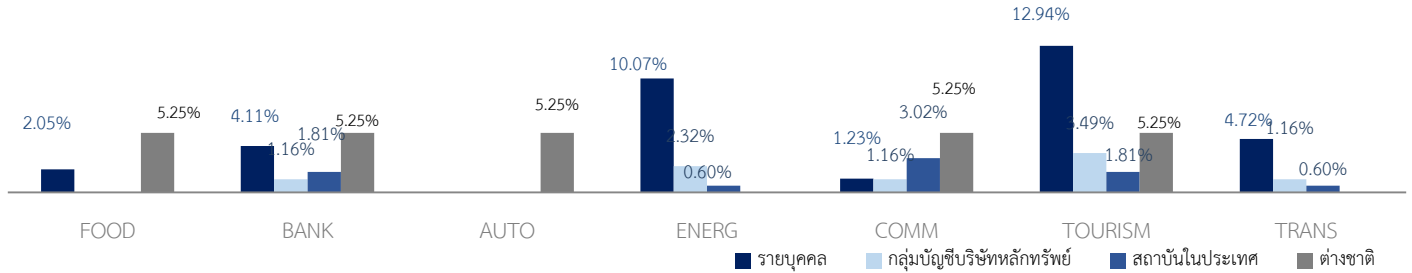
เห็นว่านโยบายทางการเงินสหรัฐเป็นปัจจัยจุดความเชื่อมั่นนักลงทุนมากที่สุด รองลงมา คือ สถานการณ์ความขัดแย้งระหว่างประเทศและการไหลเข้าออกของเงินทุน

■ **ต่างชาติ**

มองว่าสัดส่วนหนี้ภาคครัวเรือน อัตราแลกเปลี่ยน ราคาสินค้าโภคภัณฑ์ในตลาดโลก และสถานการณ์ความขัดแย้งระหว่างประเทศเป็นปัจจัยลบต่อตลาดหุ้นมากที่สุด

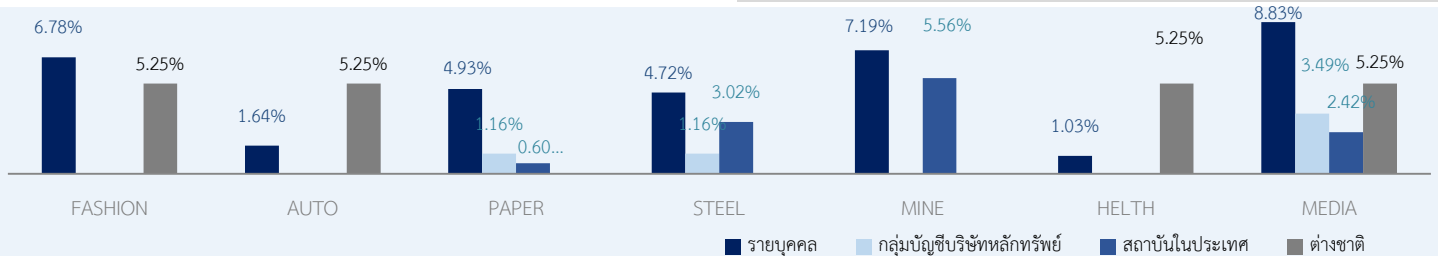


หมวดธุรกิจที่น่าสนใจที่สุด



- รายบุคคล** มองว่าหมวดการท่องเที่ยวและสันตนาการมีความน่าสนใจมากที่สุด รองลงมาคือหมวดพลังงานและสาธารณูปโภค
- กลุ่มบัญชีบริษัทหลักทรัพย์** เห็นว่าหมวดการท่องเที่ยวและสันตนาการ มีความน่าสนใจมากที่สุด รองลงมาคือ หมวดพลังงานและสาธารณูปโภค
- กลุ่มสถาบันในประเทศ** เชื่อว่าหมวดพาณิชย์ มีความน่าสนใจมากที่สุด รองลงมาคือหมวดธนาคาร และหมวดการท่องเที่ยวและสันตนาการ
- ต่างชาติ** มองว่าหมวดพาณิชย์ หมวดการท่องเที่ยวและสันตนาการ หมวดวัสดุก่อสร้าง หมวดธนาคาร และหมวดยานยนต์ มีความน่าสนใจมากที่สุด

หมวดธุรกิจที่ไม่น่าสนใจที่สุด



- รายบุคคล** ส่วนใหญ่มองว่าหมวดสื่อและสิ่งพิมพ์ ไม่น่าสนใจลงทุนมากที่สุด รองลงมาคือหมวดเหมืองแร่ และหมวดแฟชั่น
- กลุ่มบัญชีบริษัทหลักทรัพย์** มองว่าหมวดสื่อและสิ่งพิมพ์ไม่น่าสนใจลงทุนมากที่สุด รองลงมาคือหมวดกระดาษและวัสดุการพิมพ์ และหมวดธุรกิจเหล็ก
- กลุ่มสถาบันในประเทศ** เชื่อว่าหมวดเหล็ก ไม่น่าสนใจลงทุนมากที่สุด รองลงมาคือหมวดสื่อและสิ่งพิมพ์
- ต่างชาติ** เห็นว่าหมวดสื่อและสิ่งพิมพ์ หมวดแฟชั่น หมวดยานยนต์ และหมวดการแพทย์ไม่น่าสนใจลงทุนมากที่สุด

สภาธุรกิจตลาดทุนไทย (FETCO)



FETCO@set.or.th



02 009 9371-2



Disclaimer

โครงการสำรวจความเชื่อมั่นนักลงทุน (FETCO Investor Confidence Survey) จัดทำขึ้นโดยสภาธุรกิจตลาดทุนไทย (FETCO) มีวัตถุประสงค์เพื่อพัฒนาข้อมูลด้านสถิติที่เกี่ยวข้องกับภาคตลาดทุนไทย และเพื่อเป็นเครื่องมือสำหรับการวิเคราะห์ทิศทางการณ์ทิศทางตลาดหุ้นในอีก 3 เดือนข้างหน้า ทั้งนี้ เพื่อให้นักลงทุนและผู้สนใจสามารถนำข้อมูลดังกล่าวเป็นแนวทางหนึ่งในการสะท้อนภาพรวมของเศรษฐกิจ การจัดทำดัชนีดังกล่าวเป็นเพียงการคาดการณ์ทิศทางตลาดทุนจากนักลงทุนหลากหลายกลุ่ม ซึ่งอาจมีความคิดเห็นที่แตกต่างกัน ทางคณะผู้จัดทำมิได้ให้การรับรองในความถูกต้องของข้อมูลรวมทั้งไม่รับผิดชอบต่อความเสียหายใดๆ ที่เกิดขึ้น หากมีการนำข้อมูลที่จัดทำขึ้นดังกล่าวไปอ้างอิงหรือเผยแพร่ไม่ว่าในลักษณะใดๆ โดยข้อมูลต่างๆ ที่ปรากฏในเอกสารนี้ ไม่ว่าจะเป็นอย่างใดก็ตาม ภาพ เนื้อหา วิธีการนำเสนอ และส่วนประกอบใดๆ เป็นสิทธิของคณะผู้จัดทำโดยชอบด้วยกฎหมาย หากบุคคลใด ลอกเลียน ปลอมแปลง ทำซ้ำ ดัดแปลง เผยแพร่หรือกระทำการใดๆ ในลักษณะที่เป็นการแสวงหาประโยชน์ทางการค้า หรือประโยชน์อันมิชอบ โดยไม่ได้รับอนุญาตก่อน ไม่ว่าเพียงบางส่วน หรือทั้งหมด คณะผู้จัดทำสงวนสิทธิ์ที่จะดำเนินการตามที่กฎหมายกำหนด

ผู้สนับสนุนงานวิจัย

