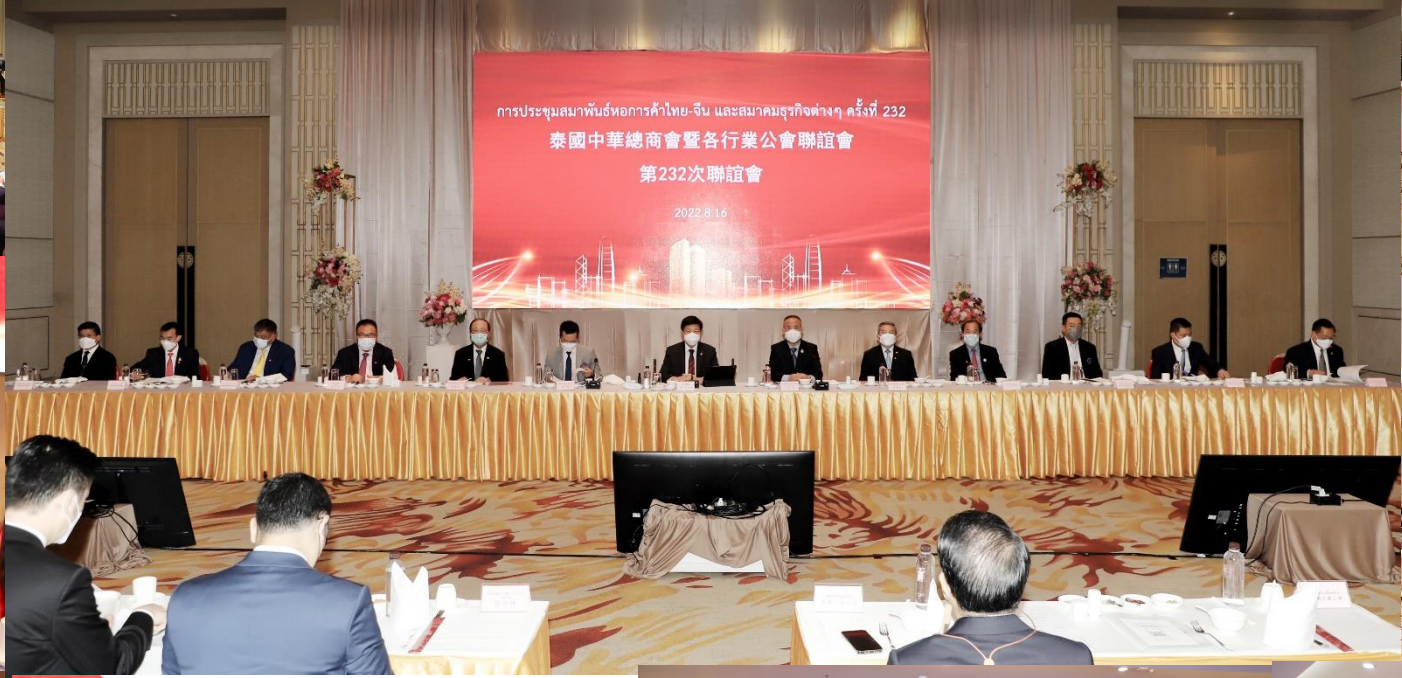
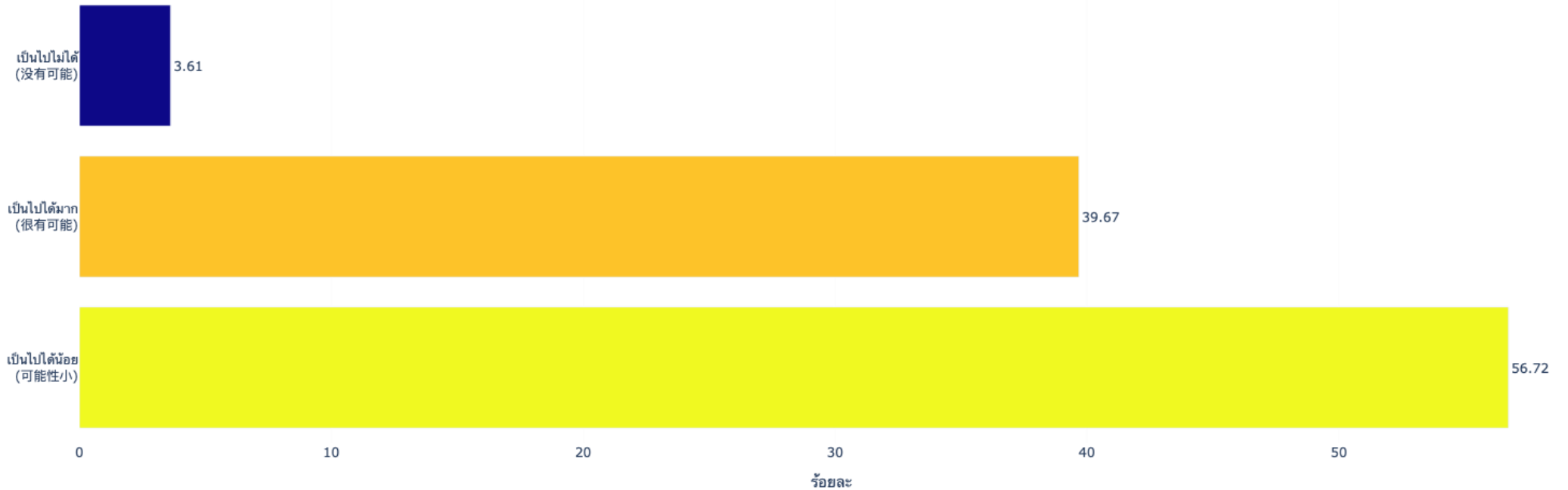


# การสำรวจดัชนีความเชื่อมั่นหอการค้าไทย-จีน ไตรมาส 4/2565





3. ท่านเห็นด้วยหรือไม่ จากข่าวที่ว่า "ในปี 2565 เศรษฐกิจไทยกำลังค่อยๆฟื้นตัวจากฐานที่ต่ำ โดยคาดว่าจะเติบโตได้ร้อยละ 3.3 (เนื่องจากการฟื้นตัวของกรบริโภค การลงทุนในประเทศ การขยายตัวของส่งออกตามเศรษฐกิจโลกที่ฟื้นตัว การท่องเที่ยวที่เริ่มกลับมา และราคาสินค้าเกษตรที่ปรับตัวดีขึ้น)"  
有报道说：“泰国2022年经济正在逐步触底反弹，预计今年经济增长率可达到3.3%，因得益于消费市场的复苏，国内投资的增加，随着世界经济振兴带动泰国出口业的上涨，旅游业的开始好转，以及农副产品价格的上调等因素”。您对该增长率预测有何看法？





OPPORTUNITY

❑ ผลการสำรวจ ระบุว่าภาคอุตสาหกรรม การท่องเที่ยว มีความสำคัญต่อการฟื้นตัวของเศรษฐกิจไทย

❑ จากสถานการณ์ของประเทศจีน คงจะคาดหวัง นทท. จีนได้ยาก

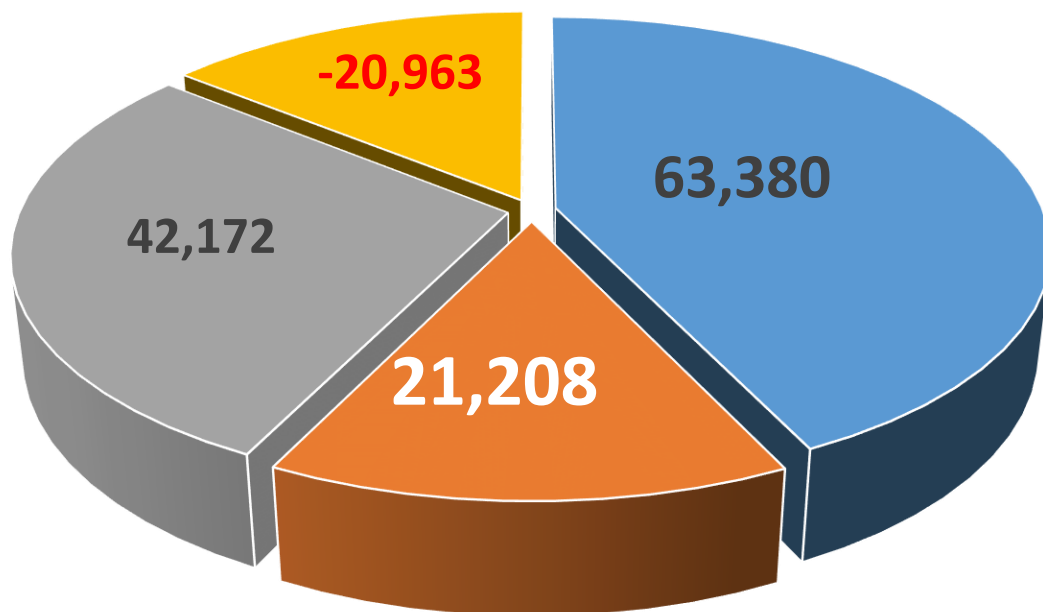
- 1 ก.ค. 2565 ยกเลิกระบบ “ Thailand Pass”
- เฉลี่ย นทท. ต่างชาติ 33,000-49,000 คน/วัน
- ปี 2565 เป้าหมาย นทท. ต่างชาติ 10 ล้านคน

แหล่งข้อมูล: การท่องเที่ยวแห่งประเทศไทย

# การค้าระหว่างประเทศ ไทย-จีน : มกราคม-กรกฎาคม 2565

หน่วย: ล้านเหรียญสหรัฐ

ม.ค.-ก.ค. 2565



การค้ารวมไทย-จีน  
ขยายตัว 7.34 %

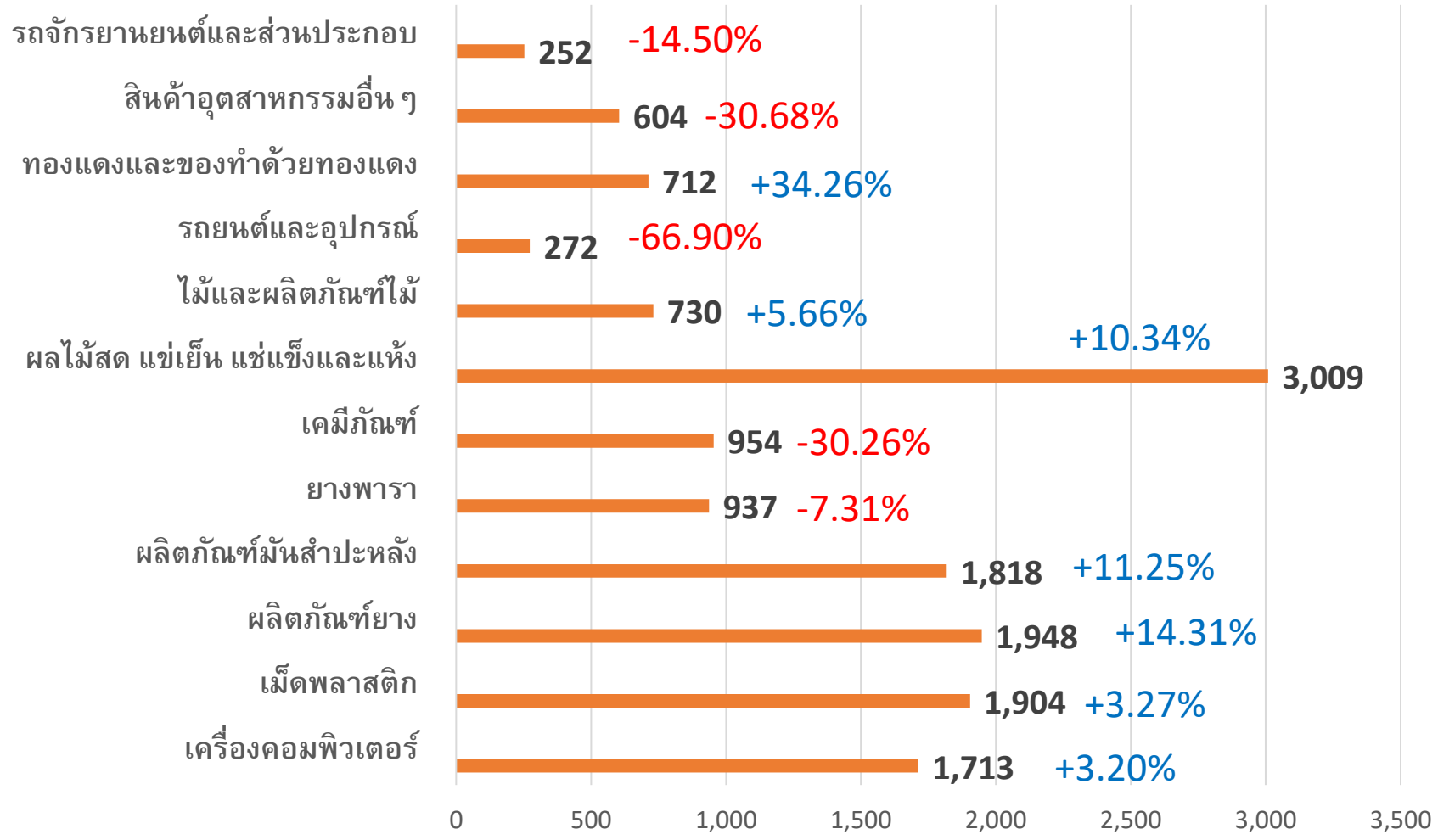
การส่งออกของไทยไปจีน  
หดตัว 2.62% (-2.62%)

การนำเข้าจากจีน  
ขยายตัว 13.17%

■ มูลค่าการค้ารวม ■ การส่งออก ■ การนำเข้า ■ ดุลการค้า

จีนเป็นประเทศคู่ค้าอันดับ 1 ของไทย เป็นเวลา 9 ปี ติดต่อกัน/ ไทยเป็นคู่ค้าอันดับ 13 ของจีน

## สินค้าส่งออกสำคัญ ไปจีน ระหว่างเดือนมกราคม-กรกฎาคม 2565



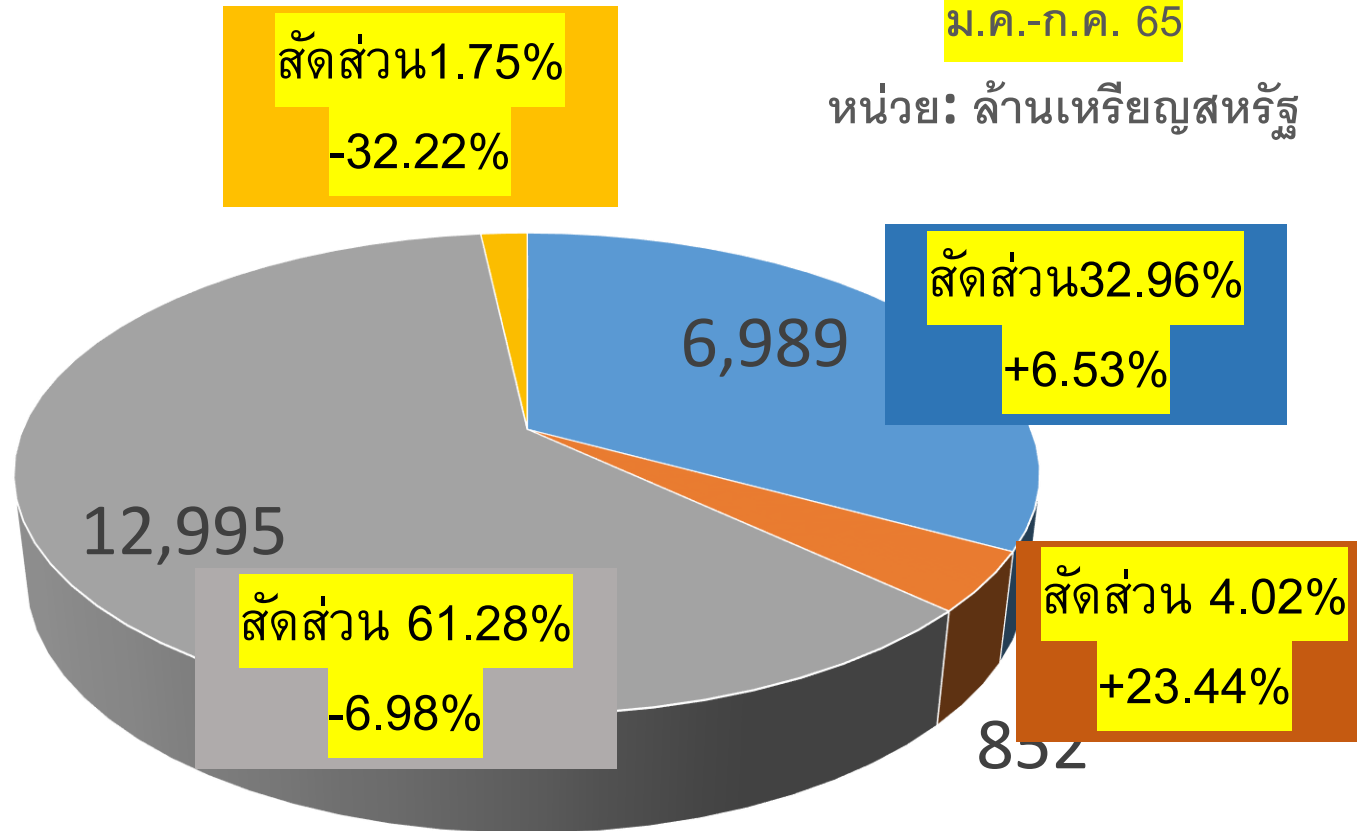
- สินค้าส่งออกสำคัญ ๆ ได้แก่ คอมพิวเตอร์ และส่วนประกอบ / เม็ดพลาสติก/ ผลิตภัณฑ์ยาง/ ผลิตภัณฑ์มันสำปะหลัง / ยางพารา/ เคมีภัณฑ์/ ผลไม้สด แช่เย็น แช่แข็งและแห้ง/ทองแดงและของทำด้วยทองแดง/ แผงวงจรไฟฟ้า/ รถยนต์และส่วนประกอบ
- การส่งออกของไทยไปจีน ช่วง 7 เดือนแรกของปี 2565 หดตัว 2.6% (-2.62%)
- เดือนกรกฎาคม หดตัว 20.6% (-20.6%)

การส่งออกของไทยไปจีน มีสัดส่วน 12.27% ของการส่งออกทั้งหมดของไทย

# โครงสร้างสินค้าส่งออกของไทย ไปประเทศจีน

ม.ค.-ก.ค. 65

หน่วย: ล้านเหรียญสหรัฐ



ช่วงเดือน ม.ค.-ก.ค.2565  
หมวดสินค้าเกษตรกรรม  
ส่งออกไปจีน มีมูลค่า  
6,989 ล้านเหรียญสหรัฐ  
/สัดส่วน 32.96% / อัตรา  
การขยายตัว 6.53%

■ สินค้าเกษตรกรรม

■ สินค้าอุตสาหกรรมการเกษตร

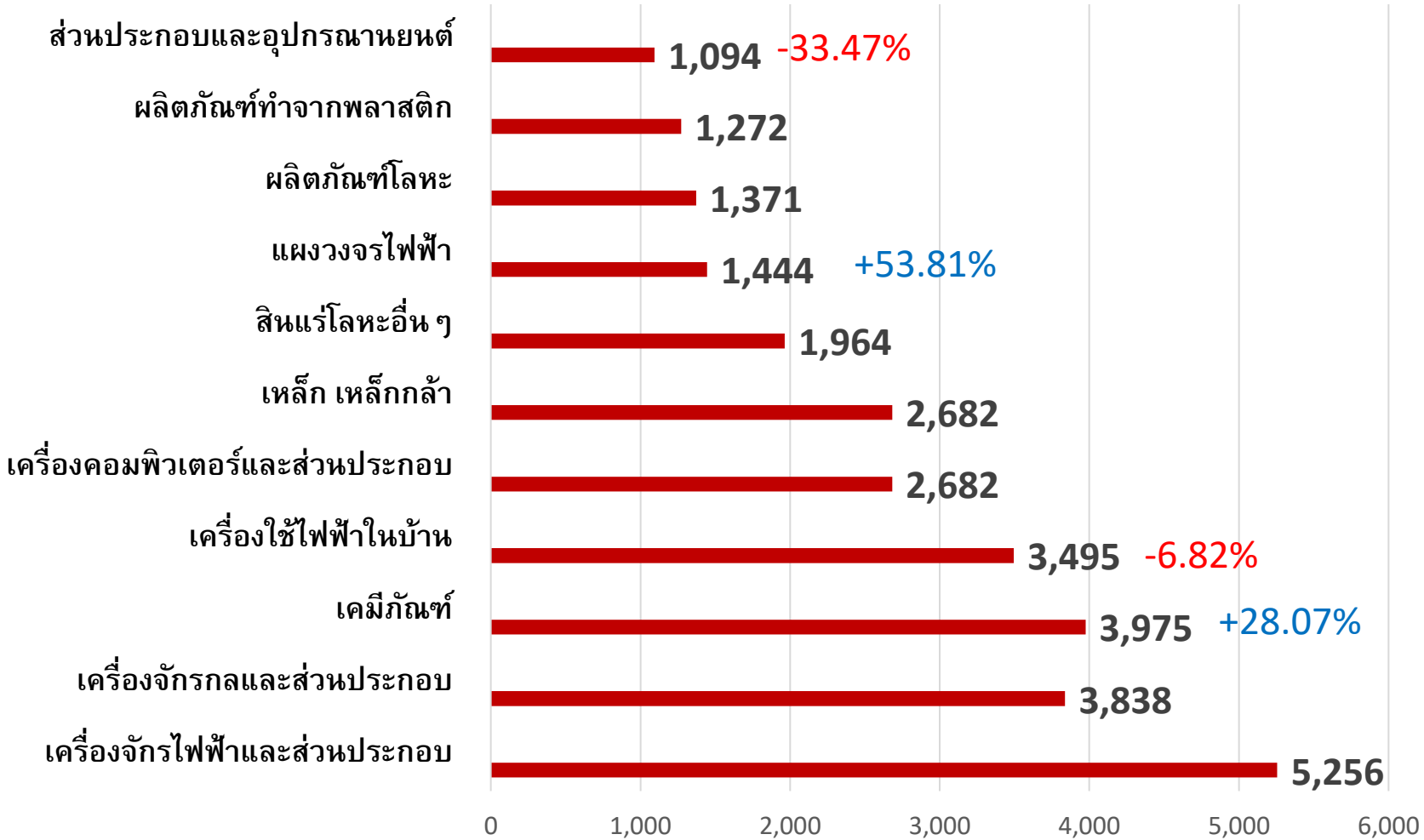
■ สินค้าอุตสาหกรรม

■ สินค้าแร่และเชื้อเพลิง



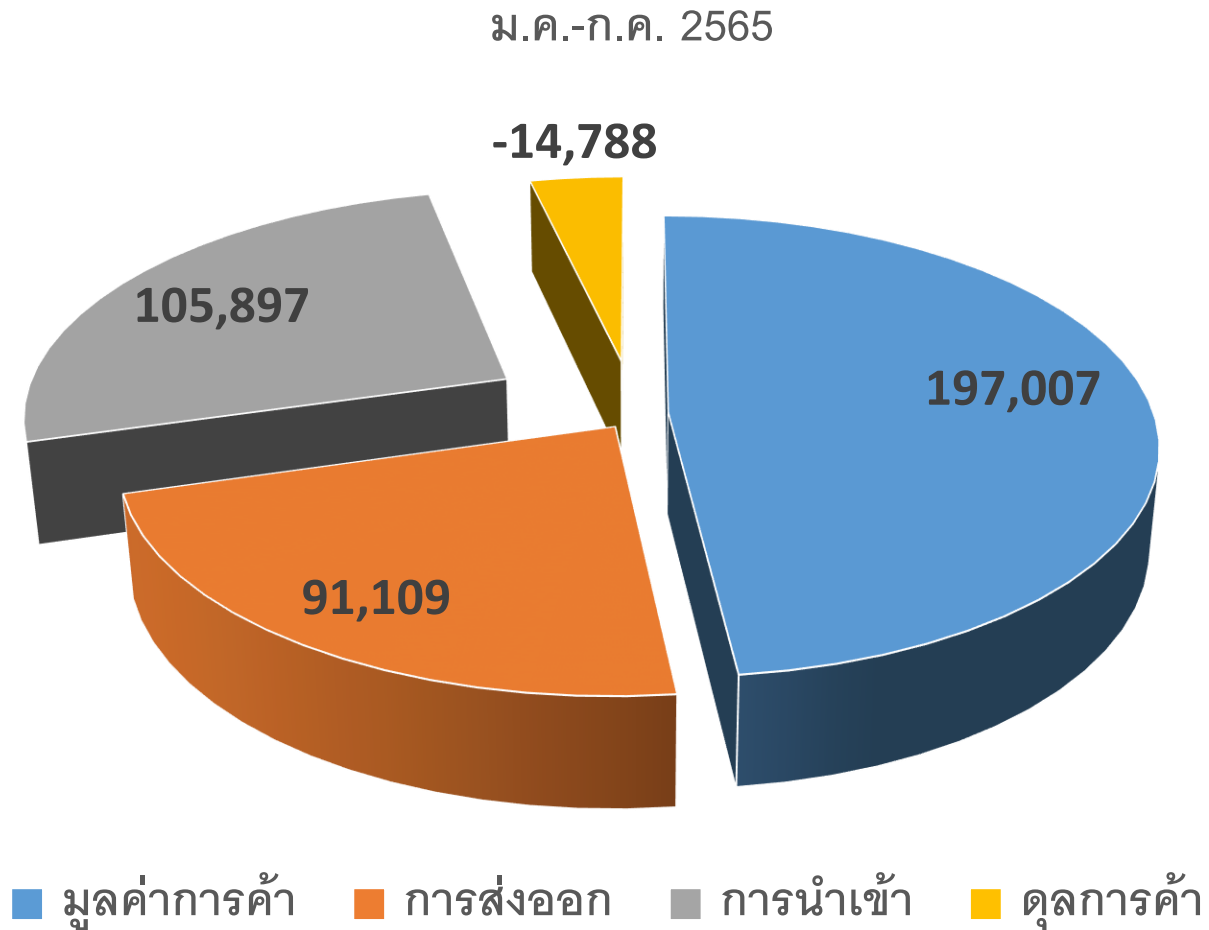
## หอการค้าไทย-จีน

## สินค้านำเข้าสำคัญจากจีน ระหว่างเดือนมกราคม-กรกฎาคม 2565



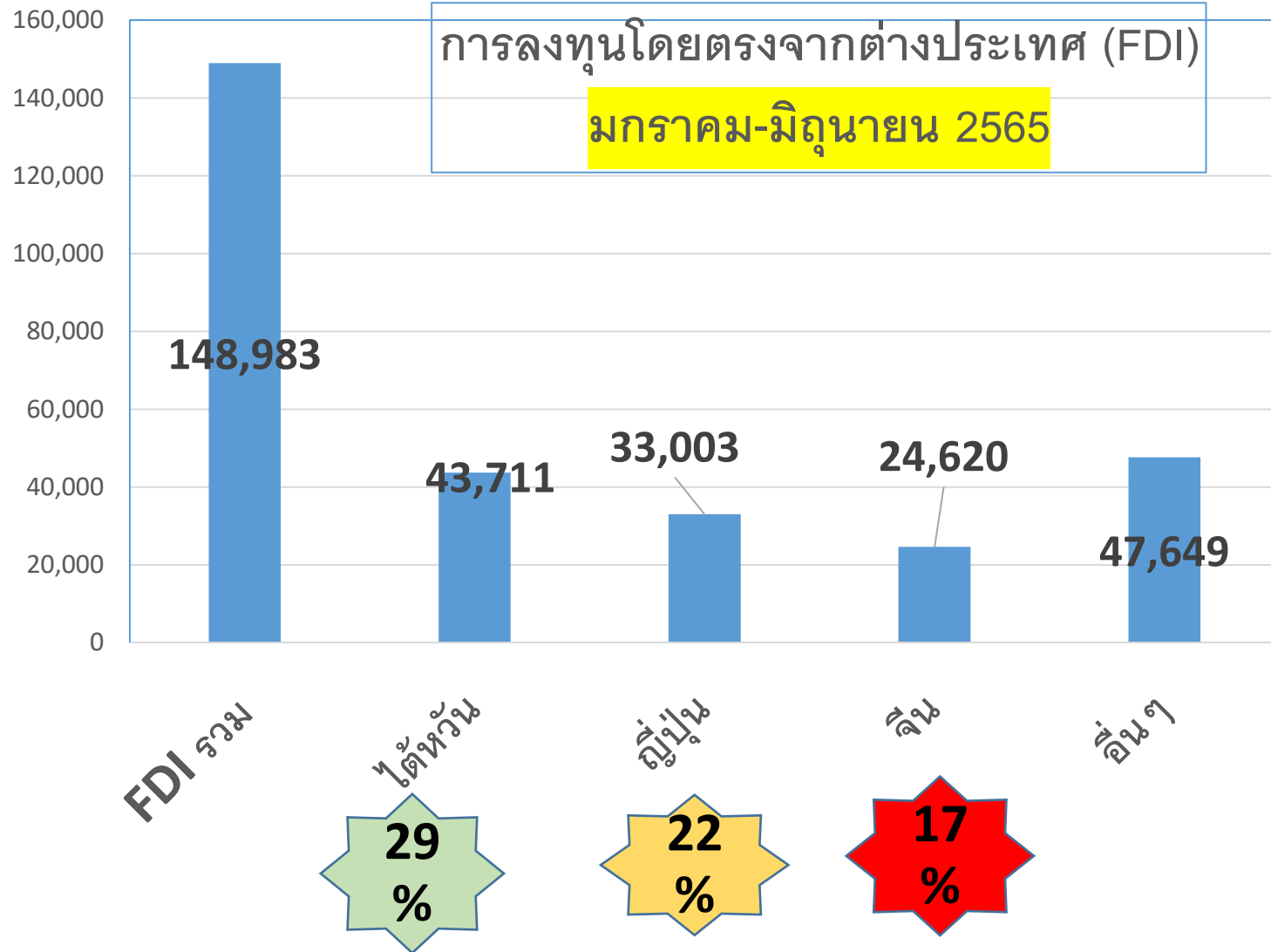
- การนำเข้าของไทยจากจีน ช่วงมกราคม-กรกฎาคม 2565 มีมูลค่า 42,172 ล้านบาท หรือคิดเป็นสัดส่วน 13.17%
- การนำเข้าจากจีนมีสัดส่วน 23.08% ของการนำเข้าทั้งหมดของไทย

# การค้าระหว่างประเทศ ไทย กับ RCEP : มกราคม-กรกฎาคม 2565



- ช่วงมกราคม-กรกฎาคม 2565 การค้าระหว่างไทยกับ RCEP มีมูลค่า 197,007 ล้านบาท หรือคิดเป็นร้อยละ 10.86% มีสัดส่วน 55.41% ของมูลค่าการค้าทั้งหมดของไทย
- การส่งออก ขยายตัว 8.58% มีสัดส่วน 52.72% ของมูลค่าการส่งออกทั้งหมดของไทย
- การนำเข้า ขยายตัว 8.37% มีสัดส่วน 52.72% ของมูลค่าการนำเข้าทั้งหมดของไทย





- ปี 2565 (ม.ค.-มิ.ย.) การลงทุนของจีนมีมูลค่า 24,620 ล้านบาท จำนวน 48 โครงการ สูงอันดับ 3 ของการลงทุนโดยตรงจากต่างประเทศ สัดส่วน 17%

- การลงทุนของจีนในโครงการขนาดใหญ่ (เงินลงทุนตั้งแต่ 1,000 ล้านบาทขึ้นไป) เช่น กิจการผลิตผลิตภัณฑ์กลุ่มภาพและเสียง // กิจการผลิตยางล้อสำหรับยานพาหนะ กิจการผลิตเซลล์แสงอาทิตย์และ/หรือวัตถุดิบสำหรับเซลล์แสงอาทิตย์



## ประเด็นที่ต้องติดตาม

- สถานการณ์เศรษฐกิจโลก และเศรษฐกิจจีน
- ความขัดแย้งของมหาอำนาจ
- เสถียรภาพการเมืองในประเทศ



# ภาคผนวก



# “ภาพรวมเศรษฐกิจจีน”



- เศรษฐกิจจีน ใหญ่อันดับ 2 ของโลก ในช่วง 10 ปีที่ผ่านมา (อันดับ 1 สหรัฐอเมริกา)
- ปี 2564 เศรษฐกิจจีน มีสัดส่วน 18% ของเศรษฐกิจโลก
- มูลค่า GDP ประมาณ 16.94 ล้านล้านเหรียญสหรัฐ และรายได้ต่อหัว 12,500 เหรียญสหรัฐ
- เศรษฐกิจจีน เป็นเครื่องจักรสำคัญต่อการขยายตัวของเศรษฐกิจโลก มีส่วนสนับสนุนการเติบโตของเศรษฐกิจโลก ประมาณ 30% ในปีที่ผ่านมา

## GDP

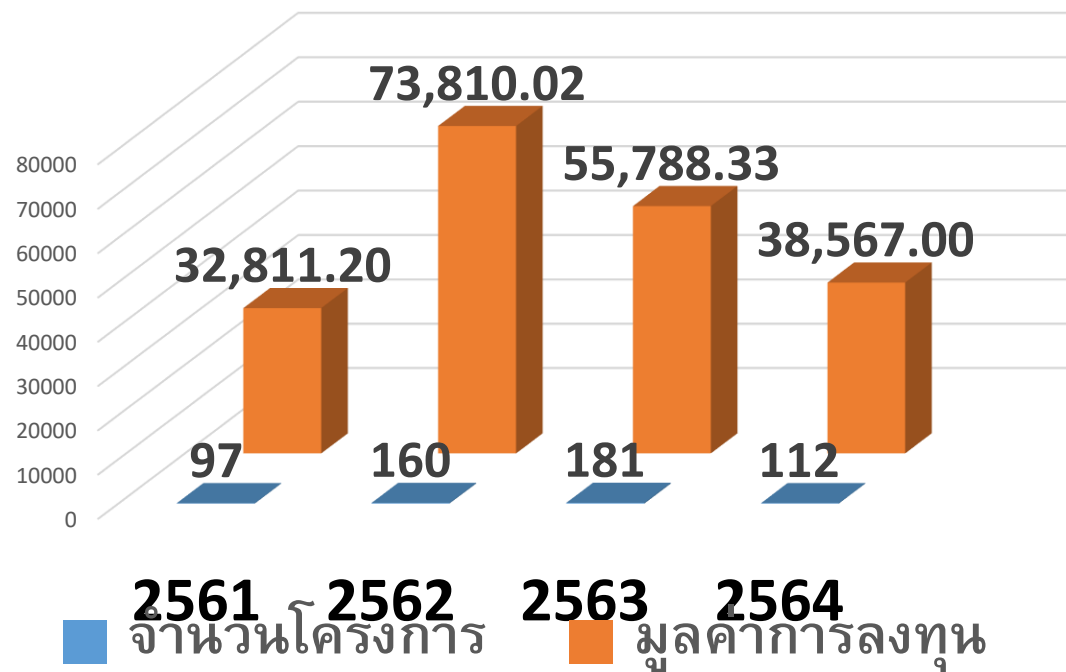
- ไตรมาส 1/2565 + 4.8 % / ไตรมาส 2/2565 +0.4% หรือ ครั้งปีแรกของปี 2565 ขยายตัว 2.5% และช่วงครึ่งปีหลังจะฟื้นตัวจากผลกระทบการระบาดของโควิด (และความต้องการในประเทศ (domestic demand) จะมีบทบาทสำคัญต่อเสถียรภาพการเติบโตทางเศรษฐกิจจีนในครึ่งปีหลัง)
- ปี 2565 คาดว่าจะขยายตัว + 5.9 %
- การค้าระหว่างประเทศของจีน ช่วง 5 เดือนแรกของปีนี้ ขยายตัว 8.3% ถึงแม้มีมาตรการ Zero COVID

## การค้าระหว่างประเทศของจีน :มกราคม-พฤษภาคม 2565

<input type="checkbox"/> มูลค่าการค้ารวม	16.04	ล้านล้านหยวน (85.01 ล้านล้านบาท)	ขยายตัว 8.3%
<input type="checkbox"/> การส่งออก	8.94	ล้านล้านหยวน ( 47.38 ล้านล้านบาท)	ขยายตัว 11.4%
<input type="checkbox"/> การนำเข้า	7.09	ล้านล้านหยวน (37.58 ล้านล้านบาท)	ขยายตัว 4.7%



## โครงการลงทุนของจีนได้รับการอนุมัติจาก BOI ปี 2561-2564



- ปี 2562 การลงทุนของจีนสูงอันดับ 1 เป็นครั้งแรก
- ปี 2564 (ม.ค.-ธ.ค.) การลงทุนของจีน มีสัดส่วน 17% ของการลงทุนโดยตรงจากต่างประเทศทั้งหมด

# ความตกลงหุ้นส่วนทางเศรษฐกิจระดับภูมิภาค (RCEP)

ลงนามเมื่อวันที่ 15 พฤศจิกายน 2563  
(ผ่านระบบประชุมทางไกล)



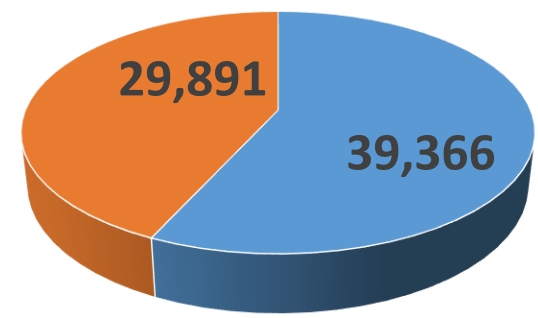
# ความตกลงหุ้นส่วนทางเศรษฐกิจระดับภูมิภาค (RCEP)

- สิงคโปร์
- บรูไน
- สปป.ลาว
- กัมพูชา
- เวียดนาม
- ไทย
- จีน
- ญี่ปุ่น
- ออสเตรเลีย
- นิวซีแลนด์

ให้สัตยาบันแล้ว 13 ประเทศ (สถานะ พ.ศ. 2565)

- เกาหลีใต้
- มาเลเซีย
- เมียนมา

ประโยชน์ที่ไทยจะได้รับจากความตกลงอาร์เซป (RCEP)



- สมาชิก RCEP ยกเลิกภาษีนำเข้า
- ลดภาษีเหลือ 0% ทันที

- ☐ สินค้าไทย 29,891 รายการ ได้ลดภาษีเหลือ 0% ทันที
- ☐ สินค้าที่นำเข้าเสี่ยงง่ายจะได้รับการตรวจปล่อยพิธีการศุลกากรภายใน 6 ชั่วโมง สินค้าปกติภายใน 48 ชั่วโมง
- ☐ สมาชิก RCEP ประกอบด้วย ASEAN (10 ประเทศ) จีน ญี่ปุ่น เกาหลีใต้ ออสเตรเลีย และนิวซีแลนด์

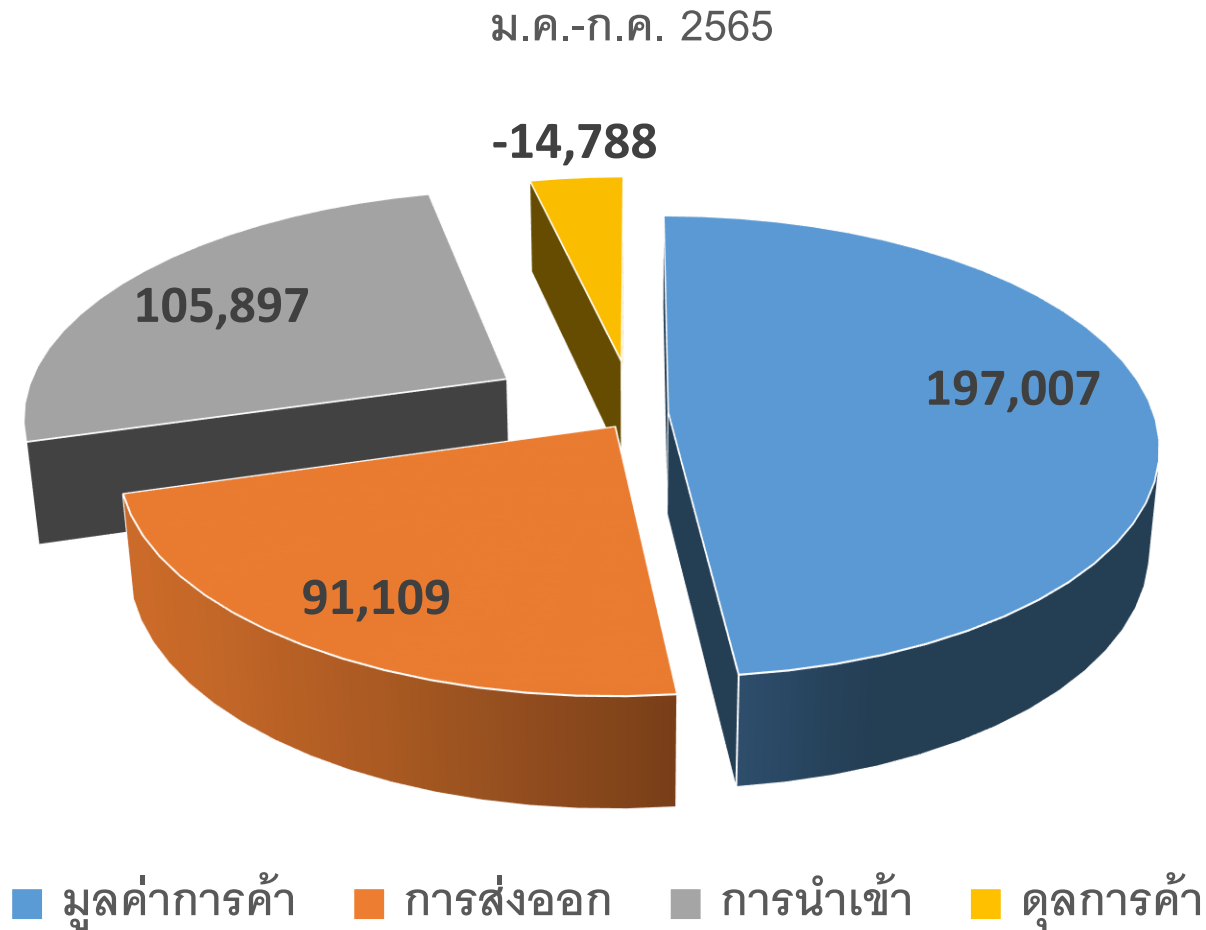


# “สมาชิก RCEP เปิดตลาดเพิ่มเติมให้กับสินค้าไทย”

- จีนเปิดตลาดให้กับกลุ่มสินค้า  
พริกไทย / สับปะรดแปรรูป /  
น้ำมะพร้าว / ตัวรับสัญญาณ  
โทรทัศน์ / เครื่องเสียง / อุปกรณ์  
ให้แสงสว่าง / สายไฟที่ใช้ใน  
รถยนต์ / เครื่องยนต์/ ที่ปรับ  
กระจกในรถยนต์/ และ กระจาด
- ญี่ปุ่นเปิดตลาดให้กับ กลุ่ม  
สินค้าประมง /ผลไม้และลูกนัท  
ปรุงแต่ง/ แป้งสาเก/ น้ำมันถั่ว  
เหลือง / กาแฟคั่ว / น้ำผลไม้ /และ  
ผักปรุงแต่ง /
- เกาหลีใต้เปิดตลาดให้กับ  
กลุ่มสินค้าผัก /ผลไม้แปรรูปและ  
ไม้แปรรูป /น้ำมันที่ได้จากพืช/  
ของปรุงแต่งจากธัญพืช / แป้ง  
มันสำปะหลัง/ สินค้าประมง  
พลาสติก/ เครื่องแก้ว/ ชิ้นส่วน  
อุปกรณ์ไฟฟ้า/ เคมีภัณฑ์ /  
รถจักรยาน /และเครื่องยนต์และ  
ส่วนประกอบ

เมียนมา : RCEP มีผลบังคับใช้ เมื่อวันที่ 1 พ.ค. 2565 มีสินค้าได้รับการยกเว้นภาษี  
ศุลกากรแล้ว 5,969 รายการ เช่น แร่ธาตุ ผลิตภัณฑ์เกษตร เคมีภัณฑ์ และวัสดุก่อสร้าง

# การค้าระหว่างประเทศ ไทย กับ RCEP : มกราคม-กรกฎาคม 2565



- ช่วงมกราคม-กรกฎาคม 2565 การค้าระหว่างไทยกับ RCEP มีมูลค่า 197,007 ล้านบาท หรือร้อยละ 10.86 มีสัดส่วน 55.41% ของมูลค่าการค้าทั้งหมดของไทย
- การส่งออก ขยายตัว 8.58% มีสัดส่วน 52.72% ของมูลค่าการส่งออกทั้งหมดของไทย
- การนำเข้า ขยายตัว 8.37% มีสัดส่วน 52.72% ของมูลค่าการนำเข้าทั้งหมดของไทย

# “การส่งออกของไทยไป RCEP : มกราคม-กรกฎาคม 2565”

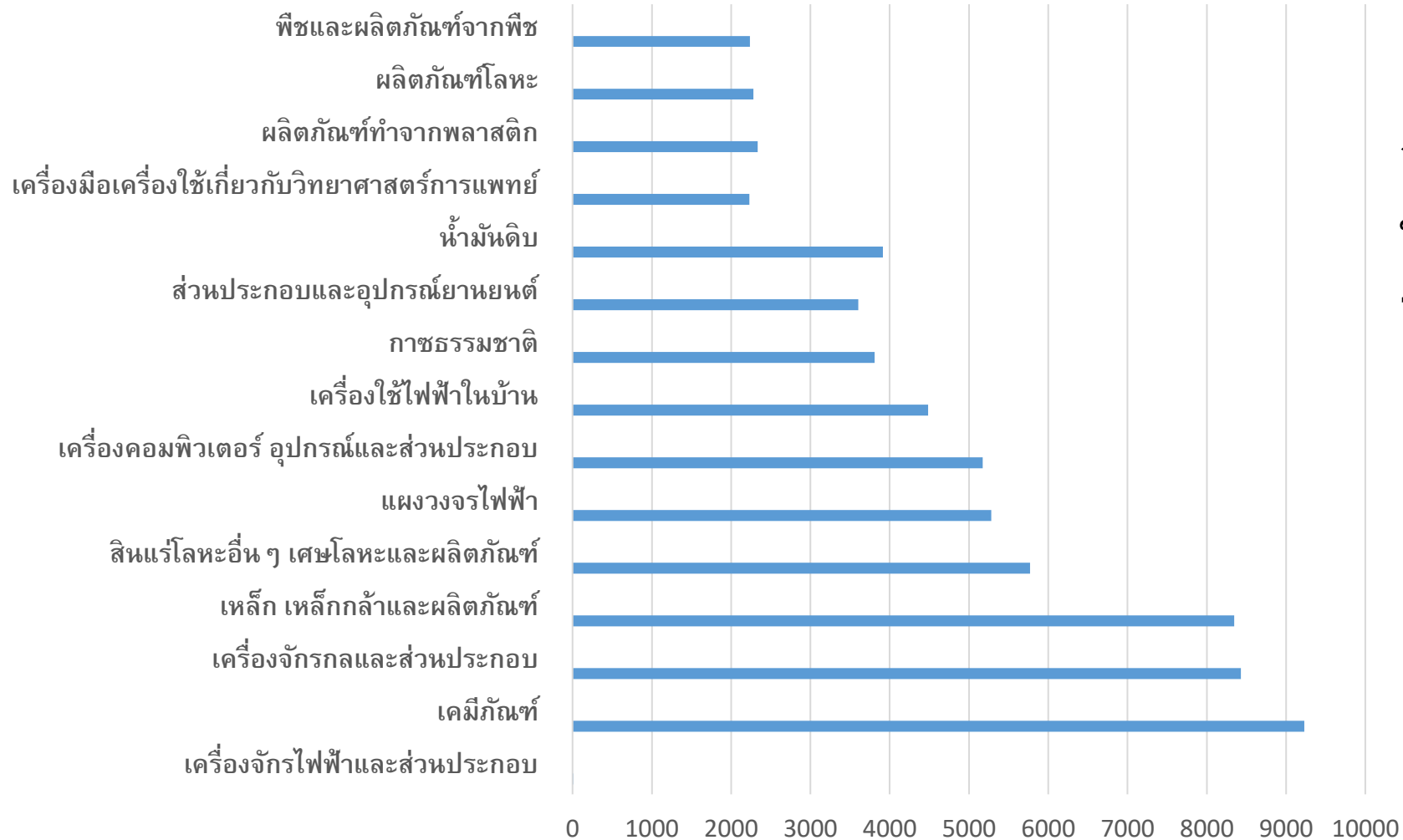
การส่งออกของไทยไป RCEP : มกราคม-กรกฎาคม 2565



การส่งออกของไทยไปยัง RCEP ขยายตัว 8.37%  
มูลค่า 91,109 ล้านบาทหรือร้อยละ 1.5 ของมูลค่าการส่งออกทั้งหมด

# “การนำเข้าของไทยจาก RCEP: มกราคม-กรกฎาคม 2565”

การนำเข้าของไทยจาก RCEP: มกราคม-กรกฎาคม 2565



การนำเข้าของไทยจาก RCEP  
ขยายตัว 13.11%      มูลค่า  
105,897 ล้านบาท

# โอกาสทางการค้าและการท่องเที่ยวระหว่างไทย-จีน



โลก และประเทศไทย กำลังเผชิญความท้าทายใหม่ๆ ส่งผลกระทบต่อทั้งทางตรงและทางอ้อมต่อการฟื้นตัว ของเศรษฐกิจโลก และไทย



2022/9/1



โอกาสการขยายทางการค้าและ  
การท่องเที่ยวระหว่างไทย-จีน



การใช้ประโยชน์จากข้อตกลงการค้าเสรี RCEP



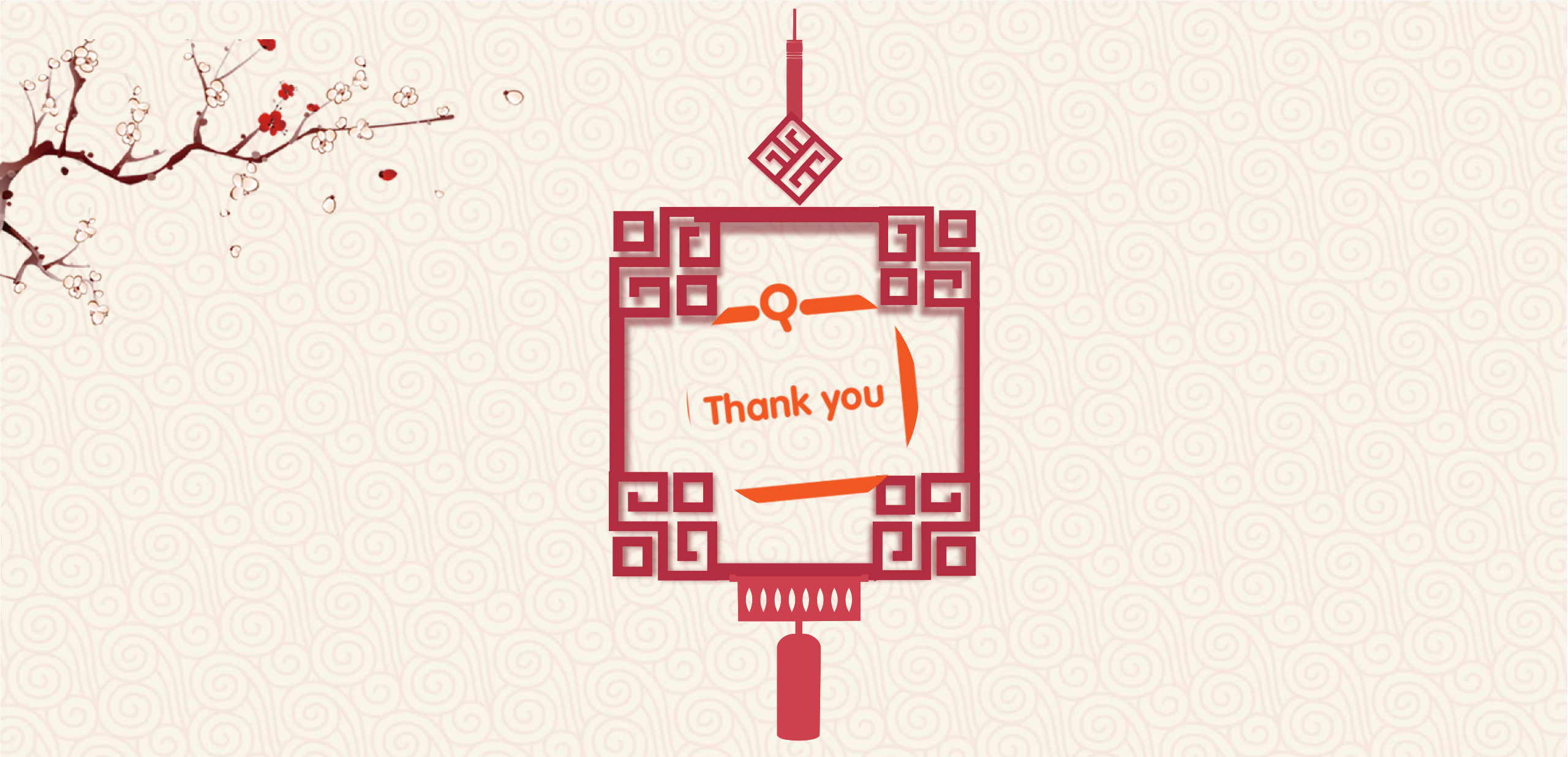
การใช้ประโยชน์จากการเชื่อมโยงเส้นทางรถไฟ  
ความเร็วสูง จีน-ลาว



การส่งเสริมการท่องเที่ยว ไทย-จีน



การเป็นเจ้าภาพจัดการประชุมผู้ประกอบการ  
ชาวจีนโลก (WCEC) สมัยที่ 16



หอการค้าไทย-จีน

[www.thaicc.org](http://www.thaicc.org)